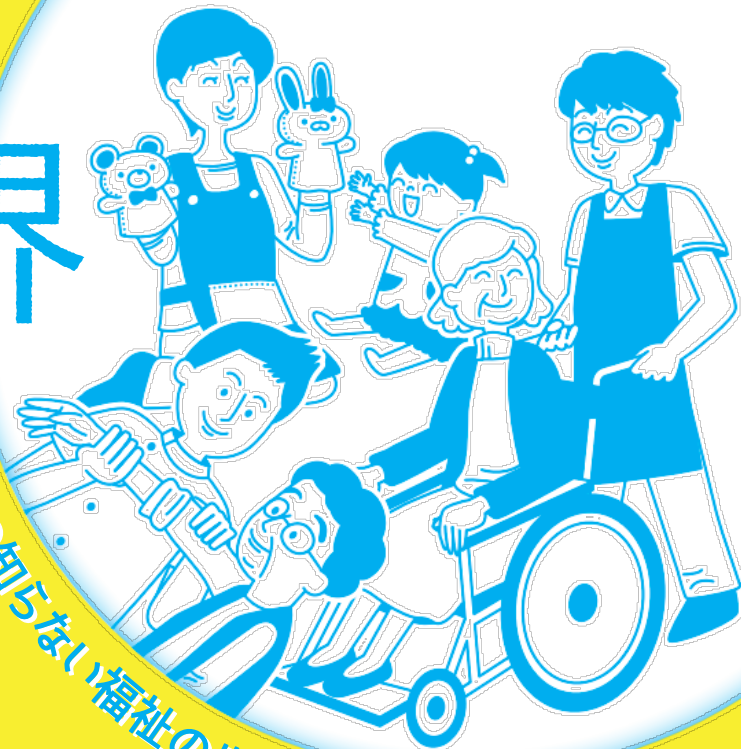


事前申込制

申込については
裏面をご覧ください

福祉業界 × 学生 交流会

あなたの知らない福祉の世界をのぞいてみませんか



私服で
参加!
スーツNG!

参加学生募集
福祉の
知識がない人も
大歓迎!

飲み物や
お菓子を食べながら
先輩職員と交流!

2018/
9/25(火) or 11/17(土)

14:00 ~ 16:00 13:30 ~
受付開始

石川県本多の森庁舎 2階 第2会議室
石川県金沢市石引4丁目17-1

参加は無料です。

車で越しの際は、会場前の石川県石引駐車場をご利用ください。

駐車カードを当日受付で提出いただくと駐車料金が3時間無料となります。

主催：石川県 社会福祉法人 石川県社会福祉協議会



福祉業界×学生 交流会 2018/9/25(火) or 11/17(土)

タイムテーブル

14:00～ 全体講演

経験豊富で仕事への情熱にあふれた「介護・福祉の魅力伝道師」が、仕事のやりがいや重要性など福祉業界ならではの魅力を伝える講演

14:45～

若手職員との座談会

福祉施設（高齢者、障害者/児）で働く先輩職員から、普段なかなか聞くことのできない福祉の仕事の実態について語ってもらう座談会



15:50～ 支援体制・制度についての紹介

福祉職への就職を希望する際に受けられる各種支援について紹介

申込について



メールでお申込ください

宛先 kousei@pref.ishikawa.lg.jp

件名 交流会参加申込

本文

- ① 氏名（ふりがな）
- ② 学校名・学部・学科・学年
- ③ 参加希望日
- ④ 連絡先（携帯電話）
- ⑤ 当日聞いてみたいこと

締切

9/25 開催 9/18(火) 締め切り

11/17 開催 11/12(日) 締め切り



申し込み後、一週間以内に受付完了メールを返信します。
返信がない場合は、石川県 健康福祉部厚生政策課
(tel / 076-225-1419) までご連絡ください。

介護の仕事の将来性

人が人を支える

介護・福祉サービスの需要は、
今後ますます高まることが予想されています

高齢化社会の進行に伴い、介護を必要とする高齢者が増え、日本全体で介護の仕事のニーズが高まっています。介護職員の処遇を改善し、必要な人材を確保するため、国では介護職員の給与水準を引き上げるための取組が進められていますし、人材の育成や、休暇制度の充実・労働時間の縮減など、職員がやりがいを持ち、かつ安心して働くことができる職場づくりに積極的に取り組む事業所・施設も増えています。

福祉の仕事

介護・福祉の世界では、様々な職場で、様々な職種の方が働いています。専門性が強く求められる仕事もありますが、資格がなくても従事できる仕事もあり、また働きながら資格を取得することも可能です。

職場の例

高齢者関連施設

- 特別養護老人ホーム
- グループホーム
- デイサービスセンター等

障害者関連施設

- 障害者支援施設
- 障害者福祉サービス事業所等

児童関連施設

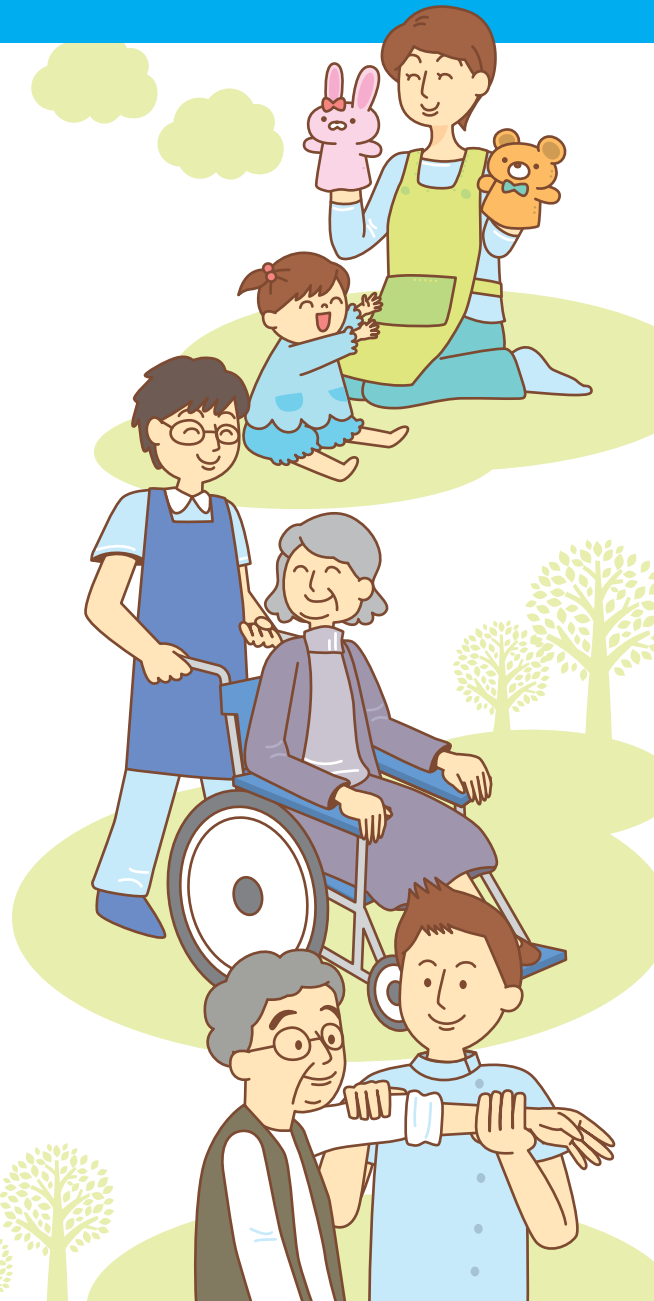
- 保育所・保育園
- 認定こども園等

職種の例

- ケアワーカー
(介護職員、生活支援員、介助員)
- ホームヘルパー
- 保育士
- 保育教諭
- 生活指導員
- 生活相談員
- ソーシャルワーカー
- 職業指導員

- 就労支援員
- 福祉事務所職員
(行政福祉担当職員)
- 福祉活動専門員
(地域福祉コーディネーター)
- 児童指導員
- ケアマネジャー
(介護支援専門員)

- 看護職
(看護師、保健師)
- 理学療法士
- 作業療法士
- 言語聴覚士
- 視能訓練士
- 栄養士
- 調理員
- 事務職員
- 施設長等



お問い合わせ先

石川県 健康福祉部厚生政策課

e-mail / kousei@pref.ishikawa.lg.jp tel / 076-225-1419