

テスト配信について

◆日時等について

テスト配信は、下記2日程で3つの時間帯で実施します。参加は任意ですが、当日のトラブル等で受講できなくなった場合でも一切の責任を負いかねますので、できる限りご参加いただくようお願いいたします。下記2日程でご都合のいい時間帯を1つお選びいただき、当日はその「1つの時間帯のみ参加」してください。

(テスト時間:10~30分程度、テスト内容:画面・音声の確認)

第1回テスト配信日程

日時:9月10日(木) ①10:00~10:30
②13:00~13:30
③15:00~15:30

第2回テスト配信日程

日時:9月15日(火) ①10:00~10:30
②13:00~13:30
③15:00~15:30

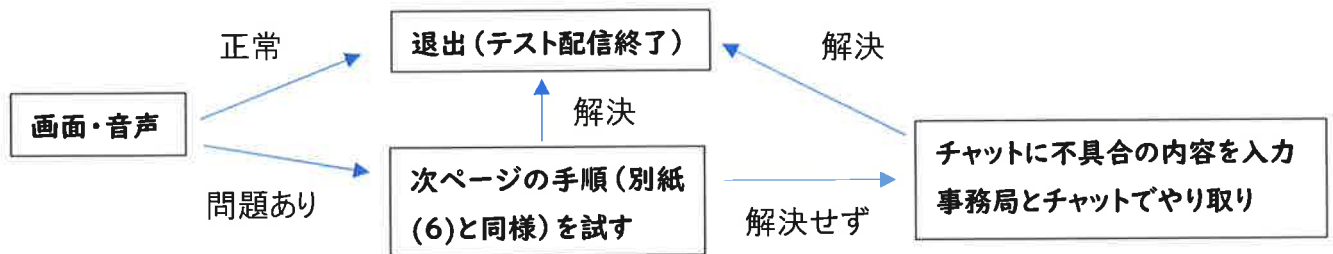
- ※1 テスト参加時、PCの場合は必ずミュートになっていないか、音量は適切かを確認してから入室してください。
- ※2 テスト配信は参加するための入室URLは、9月4日配信の受講選考結果通知メール下部の連絡事項(決定者用)に記載してあります。**※※2日程間でURLは異なります。参加いただく日程のURLで入室してください。また、講義当日のURLでは入室できません。※※**(入退出の手順については、別紙(5)「入退室の手順・機能について」を参照のこと)
- ※3 配信は事務局からの一方通行の配信となります。(講義当日も同様です。)参加者の声・顔は一切反映されません。

→次ページへ続く

◆テスト内容について

- テストにおいては、
・「相談初任テスト配信」という画面が表示されているか
・テスト音楽(クラシックの音楽が流れています)が聞こえるか
この2点をご確認ください。

- 以下の手順に沿ってテストを行ってください。



※チャットの使用方法は、別紙(5)入室の手順・機能についてを参照のこと

※当日は同時に50～100名ほど参加しています。

※※事務局への電話でのご連絡はお控えください。チャットでご質問ください。※※

※ZOOM入室時、ID名はご自身のお名前にしてください。

※「正常」:テスト音楽が聞こえる、「相談初任テスト配信」という画面表示がある。
「問題あり」:テスト音楽が聞こえない、画面が表示されない等の何らかの異常。

※ テスト配信 URL はテスト終了後使用できなくなります。講義当日は、講義当日 URL で入室してください。

→次ページへ続く

◆音声が聞こえない場合の対処法

- ①まずはPCがミュートになっていないか確認してください。(テスト画面をダブルクリックすると全画面表示解除されます。全画面表示に戻す場合も同様です。)
- ②左下のオーディオ設定を左クリックしてください。(右にある矢印は押さないでください)

相談初任テスト配信

この画面が表示されており、音楽が聞こえていれば正常です。
そのままご退出ください。おつかれさまでした。

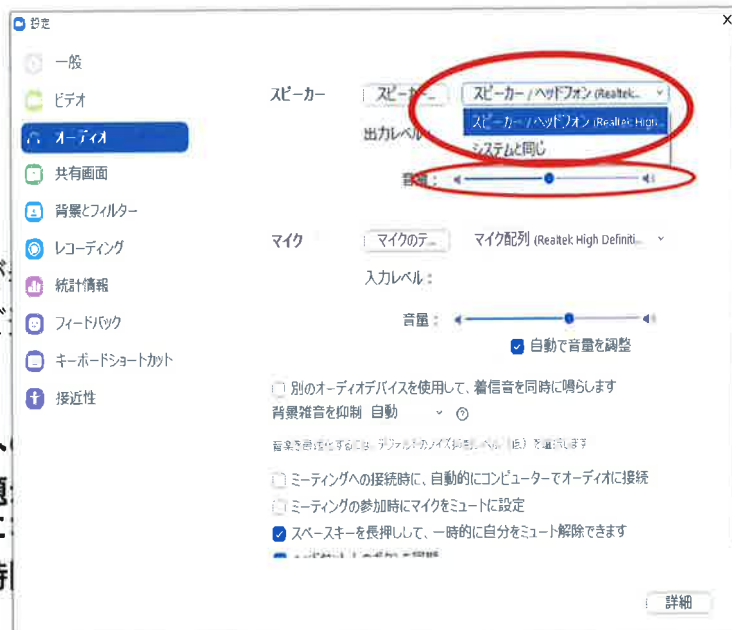
- ※事務局への電話でのお問い合わせはお控えください。(50~100人参加中)
- ※何か問題があれば、チャットによる対応で解決を試みてください。(PC自体がミュートになっていませんか? ZOOM・PCの音量は適切ですか?)
- ※テスト時間中に解決しなければ、その時間終了後に個別でチャットで対応します。



- ③右上のスピーカー/ヘッドフォン(PCによって表記は異なります)をクリックし、
・イヤホンを使用する場合は、「ヘッドフォン」または「システムと同じ」を選択。
・イヤホンを使用しない場合は、「スピーカー」または「システムと同じ」を選択。
- ③その際、スピーカーの音量(PC自体の音量と連動しています)も確認してください。

この画面が
そのままご

※事務局へ
※何か問題
ミュートに
※テスト時



参加中)
(PC自体が
で対応します。